



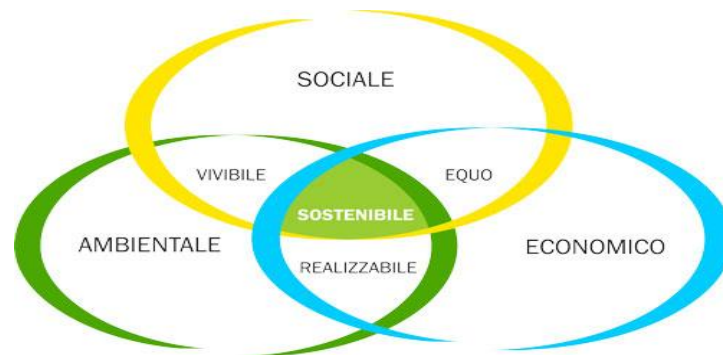
# "GREEN BRANDING"

**IMPRESSE DEL TURISMO: SOSTENIBILITA'  
COME VANTAGGIO COMPETITIVO ?**

**Dott. Ing. Ferdinando Carbone**  
*Coordinatore G.d.L. "Management della Sostenibilità"*  
*Fondazione Ordine Ingegneri Napoli*  
*Ing.ferdinando.carbone@gmail.com*  
*M+39 3891530722*

# Management della sostenibilità

- Promuovere lo *sviluppo sostenibile* (WCED);
- Sostenere la lotta ai *Cambiamenti climatici*, l'*Inquinamento atmosferico* e la *Transizione ecologica* (European Green Deal, PNRR italiano);
- Integrazione della *Finanza etica e solidale* nelle imprese (Campania);
- Supporto operativo nascita e/o sviluppo di *aziende responsabili* (prodotti, servizi e filiere);
- Diffondere il modello di *economia circolare* (riciclo, riuso, riprogettazione);
- Formazione di *nuove figure professionali* attente all'economia ma anche rispettose dell'ambiente e della società moderna ("green jobs").



# Principali criteri di sostenibilità per le imprese :

- **CERTIFICAZIONI AMBIENTALI:** attestati volontari che certificano la volontà dell'impresa aderente di rispettare l'ambiente. Aziende debbono strutturare un proprio *Sistema Gestione Ambientale (SGA)*. Alcuni consolidati esempi :
  - **ISO 14001** Std SGA 2015 (Internazionale)
  - **EMAS** Gestione e Audit (Europeo)
  - **Travel Life Standard** (Turismo)



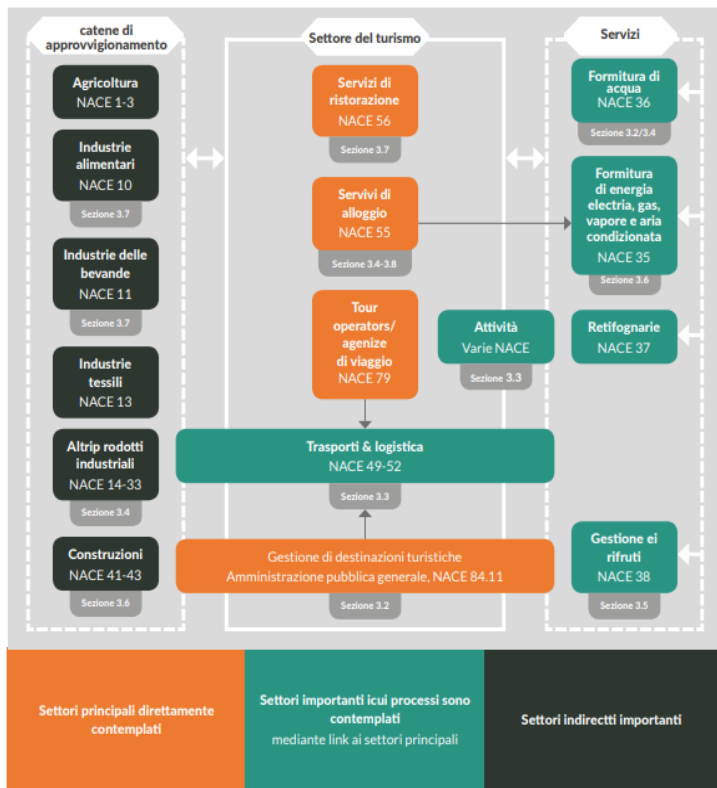


Il sistema comunitario di ecogestione e audit (EMAS) è stato introdotto nel 1993 con il regolamento (CEE) n. 1836/93 del Consiglio al fine di favorire l'adesione volontaria delle organizzazioni <sup>(3)</sup>. Da allora EMAS ha subito due importanti revisioni:

- il regolamento (CE) n. 761/2001 del Parlamento europeo e del Consiglio <sup>(4)</sup>,
- il regolamento (CE) n. 1221/2009.

Un nuovo elemento importante dell'ultima revisione, entrata in vigore l'11 gennaio 2010, è l'articolo 46 che verte sull'elaborazione di documenti di riferimento settoriali. Tali documenti includono le migliori pratiche di gestione ambientale (BEMP, Best Environmental Management Practices), gli indicatori di prestazione ambientale per settori specifici e, ove opportuno, esempi di eccellenza, oltre a sistemi di classificazione che consentano di determinare i livelli delle prestazioni.

#### CATENA DEL VALORE NEL SETTORE DEL TURISMO



: migliori pratiche di gestione ambientale (BEMP) presentate nel presente documento di riferimento settoriale sono raggruppate come segue:

- BEMP volte a migliorare le questioni trasversali nel settore del turismo,
- BEMP volte a migliorare la gestione di destinazioni turistiche <sup>(1)</sup>,
- BEMP volte a migliorare le attività dei tour operator e delle agenzie di viaggio,
- BEMP volte a ridurre al minimo il consumo di acqua nelle strutture ricettive,
- BEMP volte a ridurre al minimo la produzione di rifiuti nelle strutture ricettive,
- BEMP volte a ridurre al minimo il consumo di energia nelle strutture ricettive,
- BEMP volte a migliorare le cucine di ristoranti e alberghi,
- BEMP volte a migliorare i campeggi.

#### ATTIVITÀ CONDOTTE DA ORGANIZZAZIONI TURISTICHE (ALBERGHI, CAMPEGGI, RISTORANTI E TOUR OPERATOR) E ASPETTI E PRESSIONI AMBIENTALI ASSOCIATI

Servizio/Attività	Principali aspetti ambientali	Principali pressioni ambientali
Amministrazione	<ul style="list-style-type: none"> <li>Gestione amministrativa</li> <li>Accoglienza clienti</li> </ul>	<ul style="list-style-type: none"> <li>Consumo di energia, acqua e materiali (principalmente carta)</li> <li>Produzione di rifiuti urbani (grandi quantità di carta) e di rifiuti pericolosi (ad esempio le cartucce di toner)</li> </ul>
Servizi tecnici	<ul style="list-style-type: none"> <li>Produzione di acqua calda e riscaldamento/climatizzazione dei locali</li> <li>Illuminazione</li> <li>Ascensori</li> <li>Piscine</li> <li>Spazi verdi</li> <li>Disinfestazioni e derattizzazioni</li> <li>Riparazioni e manutenzione</li> </ul>	<ul style="list-style-type: none"> <li>Consumo di energia e di acqua</li> <li>Consumo di una gamma di prodotti pericolosi</li> <li>In alcuni casi l'uso di refrigeranti a base di CFC e HCFC <sup>(2)</sup></li> <li>Emissioni nell'atmosfera (gas a effetto serra, inquinanti atmosferici)</li> <li>Produzione di diversi tipi di rifiuti potenzialmente pericolosi, ad esempio i contenitori di sostanze chimiche vuoti</li> <li>Produzione di acque reflue</li> </ul>
Ristoranti/bar	<ul style="list-style-type: none"> <li>Prima colazione, cena e pranzo</li> <li>Bevande e snack</li> </ul>	<ul style="list-style-type: none"> <li>Pressioni sulla catena di approvvigionamento (cfr. «acquisti»)</li> <li>Consumo di energia, acqua e materie prime</li> <li>Produzione di rifiuti urbani (in particolare rifiuti alimentari e gli imballaggi)</li> </ul>
Cucina	<ul style="list-style-type: none"> <li>Conservazione degli alimenti</li> <li>Preparazione degli alimenti</li> <li>Rigovernatura</li> </ul>	<ul style="list-style-type: none"> <li>Pressioni sulla catena di approvvigionamento (cfr. «acquisti»)</li> <li>Ingente consumo energetico e idrico</li> <li>Produzione di rifiuti urbani (in particolare rifiuti alimentari e imballaggi)</li> <li>Produzione di rifiuti di olio vegetale</li> </ul>

# CERTIFICAZIONE

**Il programma di certificazione Travelife vi offre uno standard di certificazione aggiornato e a prezzi accessibili per valutare, dimostrare e comunicare i vostri risultati di sostenibilità.**

Il programma di certificazione Travelife segue un approccio in tre fasi.

Nella **prima fase** l'azienda si impegna introducendo procedure di gestione adeguate. Un coordinatore di sostenibilità incaricato ottiene il certificato personale Travelife e implementa passaggi fondamentali e buone prassi. Durante questa fase chiamata di 'impegno' l'azienda stessa non viene ancora premiata.

In base a un rapporto sulla sostenibilità raggiunta e la conformità ai requisiti di base, valutati da Travelife, l'azienda raggiunge lo stato di **Partner Travelife**. Ciò permette alla società di comunicare il proprio impegno e le azioni sostenibili realizzate con il supporto del logo Partner Travelife. L'azienda è ora qualificata a lavorare passo dopo passo fino all'ultima fase.

La **terza fase** viene premiata con il livello **Certificato Travelife**, basato sulla conformità con lo standard internazionale Travelife. La conformità viene valutata da un revisore indipendente sulla base di una valutazione in loco.

Con il supporto del logo Certificato Travelife è possibile comunicare la vostra eccellenza nella sostenibilità a clienti e altri soggetti interessati.

Fonte: [www.travelife.info](http://www.travelife.info)



- **ETICHETTE:**

**Tipo I – ambientali (UNI EN ISO 14024)** es. Ecolabel UE. È il marchio di qualità ecologica dell'Unione Europea, istituito nel 1992 come strumento volontario per incoraggiare le imprese a sviluppare *prodotti* che avessero un *ridotto impatto ambientale* durante tutto il loro ciclo di vita e per aiutare i consumatori a identificare i prodotti con le *migliori prestazioni ambientali*;

**Tipo II – ambientali autodichiarate (UNI EN ISO 14021)** es. “Carbon Footprint”. L'impronta di carbonio è una misura che esprime in CO2 equivalente il *totale delle emissioni di gas ad effetto serra* associate direttamente o indirettamente ad un prodotto, un'organizzazione o un servizio;

**Tipo III – ambientali dichiarate (UNI EN ISO 14025)** es. “Made Green in Italy”. Il MGI ha l'obiettivo di *valorizzare sul mercato i prodotti italiani con buone/ottime prestazioni ambientali* (garantite da un sistema scientificamente riconosciuto) e punta con il suo logo a rendere riconoscibili i prodotti per i consumatori, così da incoraggiare scelte più consapevoli.

- **Sistemi Gestione Energia (SGE) UNI EN ISO 50001.** La norma è uno *standard internazionale* finalizzato a supportare le aziende e le organizzazioni a perseguire il miglioramento continuo della *prestazione energetica ed ambientale*. In particolare comprende l'*efficienza energetica*, il consumo e l'uso consapevole dell'energia.



Fonte : ACCREDIA

# I vantaggi ISO 50001:



- Incremento della prestazione energetica e conseguente **diminuzione dei costi dell'energia**;
- Creare un sistema di gestione dell'energia conforme alle proprie *politiche ambientali*;
- Informare i propri dipendenti/clienti circa l'uso responsabile della risorsa energetica;
- Ridurre l'impatto ambientale;
- Rispettare la legislazione cogente in ambito energetico;



# BENVENUTI NEL NOSTRO BED AND BREAKFAST

A SOLI 250MT DAL CENTRO STORICO DI GROSSETO

B&B WarmUp è un'accogliente e luminosa residenza, in una zona verde della città, a due passi dal centro storico.

Comoda e rilassante per chi si trattiene per lavoro o punto di partenza per la vostra vacanza.

Il nostro Bed and Breakfast, grazie alla cura con la quale è stato costruito, ha ottenuto la certificazione di **edificio in Classe Energetica "A"**.

Dispone inoltre di un **parcheggio riservato** ai nostri ospiti.



## Un hotel nZEB in Croazia

Gran Park Hotel a Rovigno, un'architettura integrata al luogo e sostenibile

- **Bilancio di sostenibilità (UNI EN ISO 26000 IT oppure SA 8000):** strumento di *Responsabilità Sociale d'Impresa (RSI)* o *CSR* (“*Corporate Social Responsibility*”) di tipo *volontario* basato su tre linee di intervento (3P):

- **P**ersone
- **P**ianeta
- **P**rofitti





Il *Bilancio di sostenibilità* noto anche come *Bilancio sociale* è il documento sintetico attraverso il quale un'azienda pubblica e comunica ai propri “*stakeholder*” (esterni-interni), in modo trasparente, gli impatti generati dalle *politiche della sostenibilità*: economico, ambientale e sociale. L'esperienza acquisita dimostra che gli *investimenti ecologicamente responsabili*, oltre gli obblighi previsti dalla legislazione, comportano nel medio - lungo termine un significativo **aumentano della competitività dell'impresa.**

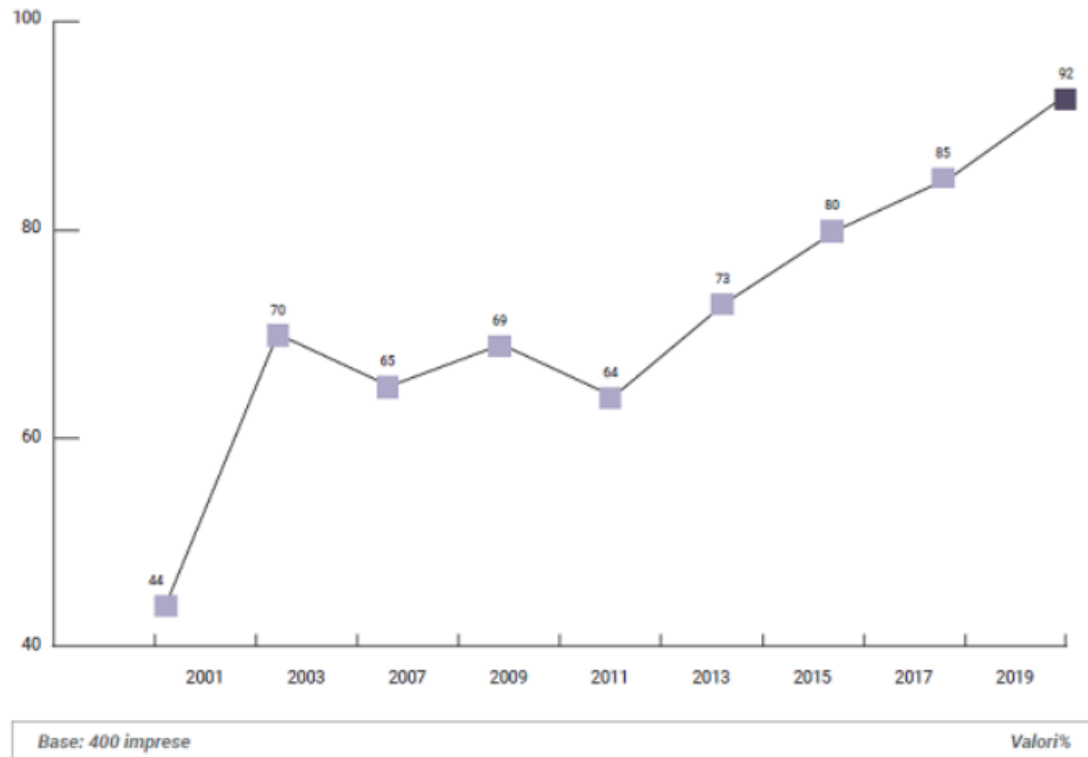
**Tra le seguenti modalità di intervento quali ha adottato la Sua azienda per investire in CSR?**



## ***IX Rapporto di indagine sull'impegno sociale delle aziende in Italia a cura dell'Osservatorio Socialis***

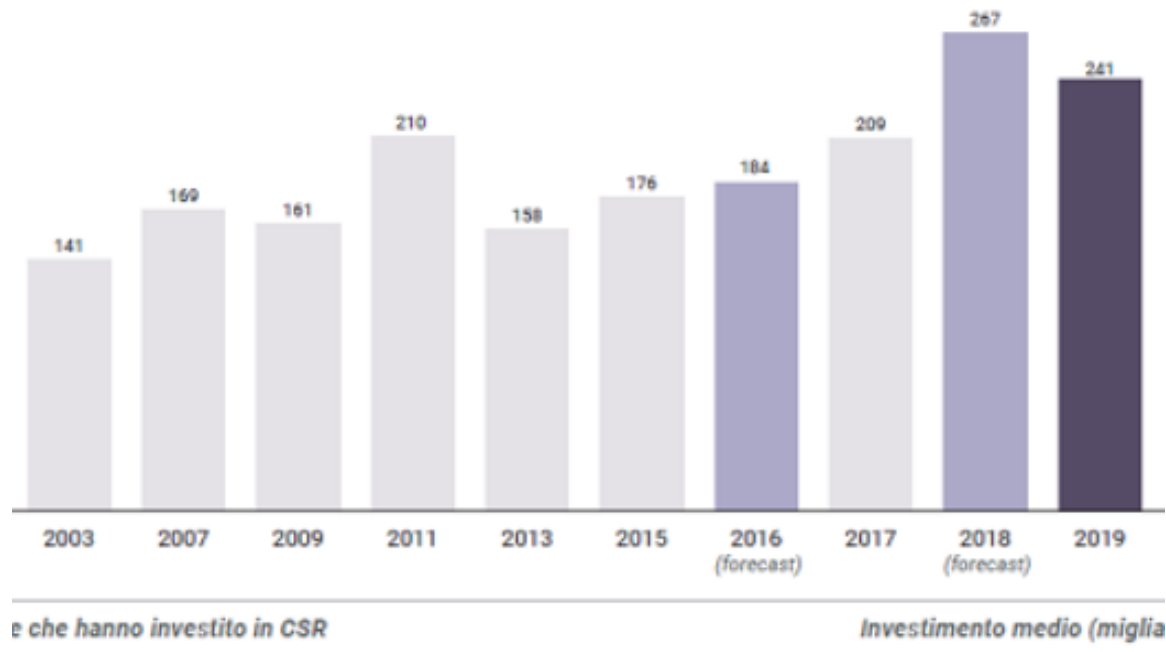
Nel 2019, anno solare cui si riferisce il presente Rapporto, viene referenziata una cifra globale degli investimenti superiore di oltre il 25% rispetto alla rilevazione precedente, e cresce anche il numero percentuale delle aziende che dichiarano di essere impegnate in iniziative di CSR, toccando il 92%: +50% circa negli ultimi 18 anni.





## **FONTE: Rapporto Socialis ed.2020**

L'edizione 2020 del Rapporto Socialis conferma la costante progressione del trend di crescita della diffusione della CSR nelle imprese di medie e grandi dimensioni (>80 dipendenti).



## **FONTE: Rapporto Socialis ed.2020**

La cifra media investita nel 2019 dalle imprese italiane impegnate in CSR è pari a 241mila euro. Un aumento del 15% rispetto alla rilevazione del 2017, quando la cifra media per azienda era ferma a 209mila euro. Leggera deflessione imputabile alla crisi economica causata dalla pandemia di Covid-19.

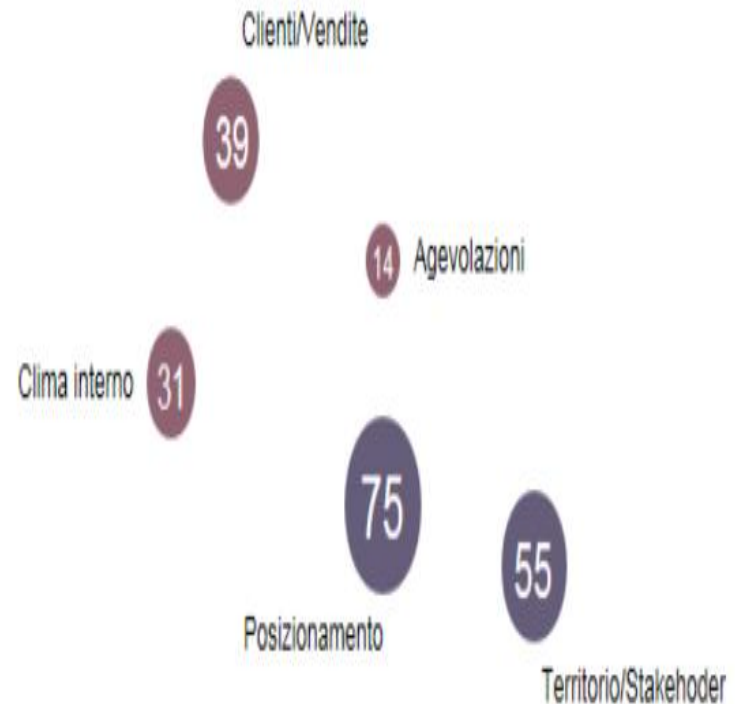
## FONTE: Rapporto Socialis ed.2020

- Miglioramento dell'immagine aziendale;
- Aumento della notorietà;
- Incremento del fatturato;
- Qualità del clima interno e coinvolgimento dipendenti;
- Fidelizzazione clienti;
- Partecipazione alle politiche locali;
- Comunicazione più efficace;
- Accesso al credito ed agevolazioni fiscali.



## I vantaggi e le ricadute

*Quali sono state le ricadute, i vantaggi per la Sua impresa delle iniziative di CSR realizzate nel 2019?*





# Grand Hotel Convento di Amalfi\*

Energy



Water



Responsible suppliers



Climate change



Carbon footprint



**NH** | HOTEL GROUP  
PART OF MINOR  
HOTELS

**NH**  
HOTELS

  
NH COLLECTION  
HOTELS

**nhow**  
HOTELS

**TIVOLI**  
HOTELS & RESORTS

  
ANANTARA  
HOTELS-RESORTS-SPAs

**AVANI**  
HOTELS & RESORTS

  
ELEVANA  
COLLECTION

  
OAKS  
HOTELS & RESORTS

\* Immagini e riferimenti sono dei legittimi proprietari.





Fonte: [www.greendestinations.org](http://www.greendestinations.org)

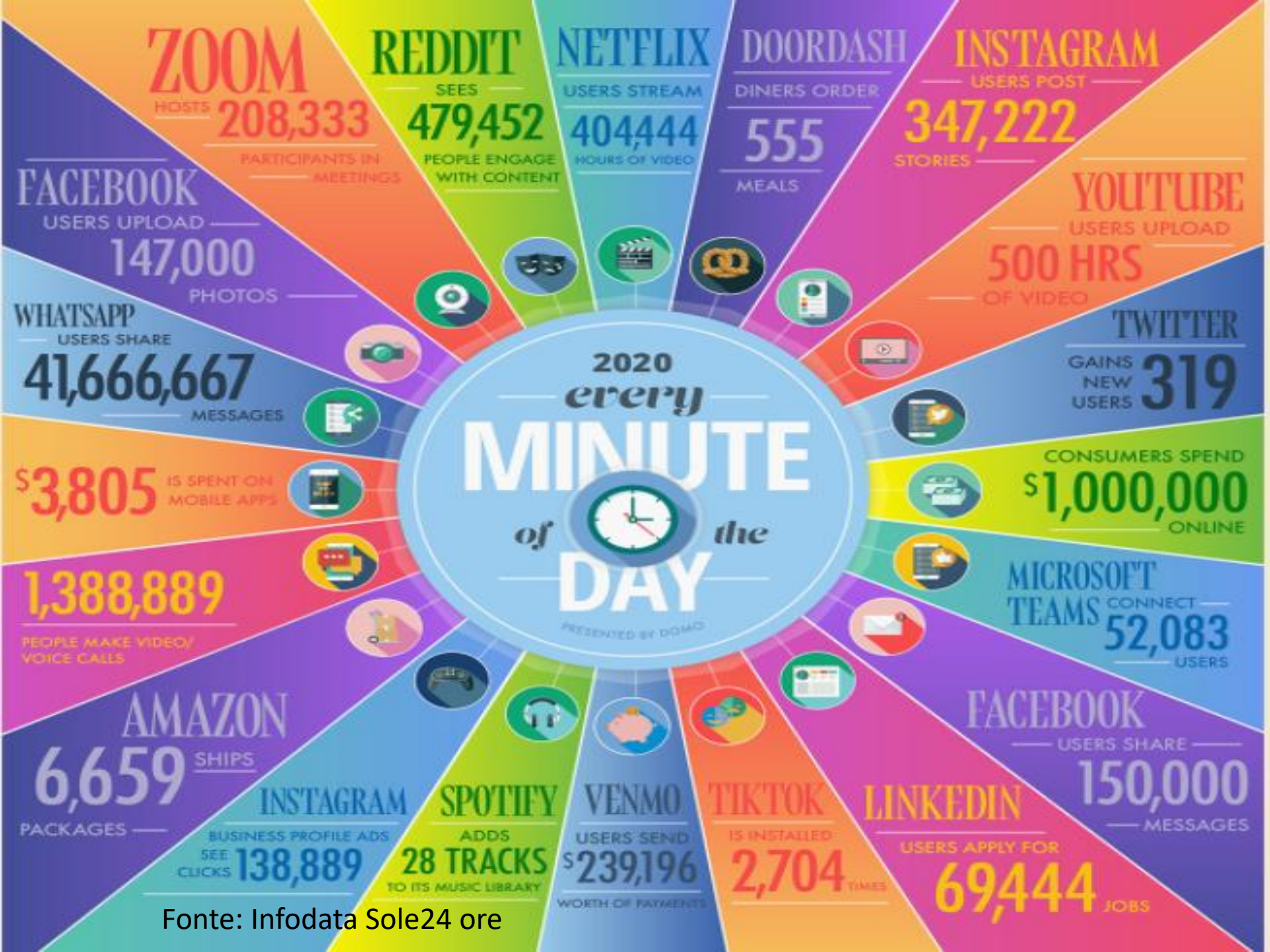


# PMI Turismo=Digital+Ecobrand

- Visibilità per l'impresa, attraverso la creazione e condivisione di contenuti da comunicare (inbound, influencer e social marketing);
- Promozione web della sostenibilità ambientale attraverso canali dedicati Booking.com, BookDifferent.com, ecc.;
- Green Destinations Collection (global);
- Pagine o blog dedicate (Green Travel Guide)
- Logo distintivo\_Top XXX imprese green;
- Green Destinations Community Benefit;
- KPI (Key Performance Indicator: iscrizioni, volumi vendite, visite, like, follower, ecc..) misurano risultati e permettono l'analisi dei dati per le future strategie.







Fonte: Infodata Sole24 ore

# <FAMOLE GREEN'NE>


1. Cibo biologico, vegano
2. Spesa a Km zero
3. Prodotti per la pulizia ecologici
4. Lampadine a basso consumo
5. 100% Raccolta differenziata (incentivi)
6. Mobilità sostenibile (pubblica e condivisa)
7. Energia pulita (ACS, FV e microeolico)
8. Riduzione sprechi (idrici, elettrici)
9. Riuso, riciclo, riprogettazione eco (circolare)
10. Condividere e comunicare le scelte green







# GREENWASHING!


 [Scrivi una recensione](#)


[Campania](#) **[Hotel](#)** [Cose da fare](#) [Ristoranti](#) [Voli](#) [Case vacanza](#) [Pacchetti vacanza](#) [Crociere](#) [Autonoleggio](#) •••

[Europa](#) > [Italia](#) > [Campania](#) > [Hotel Campania](#) > [Ecohotel a Campania](#)



## Ecohotel a Campania

 Arrivo  
-/-/-

 Partenza  
-/-/-

Eco hotel: Napoli

Eco hotel: Sorrento

Eco hotel: Massa Lubrense

Eco hotel: Camerota

Eco hotel: Castellammare Di Stabia

Eco hotel: Parco Nazionale del Cilento e Vallo di ...

Eco hotel: Isola di Capri

Eco hotel: Positano

Eco hotel: Capri

Eco hotel: Anacapri

Eco hotel: Isola di Ischia

Eco hotel: Pompei

Eco hotel: Caserta

Eco hotel: Amalfi

Eco hotel: Ravello

[Indietro](#)

The logo for Energy Med features a large, stylized orange circle with a gradient and a white outline. Inside the circle, the word "Energy" is written in a bold, orange, sans-serif font. To the right of the circle, the word "Med" is written in a blue, cursive script font.

**Grazie per l'attenzione!**

**Energy** *Med*

**Dott. Ing. Ferdinando Carbone**  
*Coordinatore G.d.L. "Management della Sostenibilità"*  
*Fondazione Ordine Ingegneri Napoli*  
*Ing.ferdinando.carbone@gmail.com*  
*M+39 3891530722*