



**CPL CONCORDIA**

Group

SINCE 1899

# ENERGYMED 2022

---

**Convegno Inaugurale  
"PNRR e Transizione  
energetica: lo stato di  
attuazione per il Sud"**

**Salvatore Battaglia  
CPL CONCORDIA**

**24 MARZO 2022**

# Company Overview

**CPL CONCORDIA**, Cooperativa di Produzione Lavoro, è situata a Concordia sulla Secchia (MO).  
**La nostra missione** è migliorare la **qualità della vita** delle persone utilizzando **tecnologie efficienti, innovative e sostenibili**.

**La nostra policy commerciale** è competere sul mercato con **lealtà, integrità ed onestà**, sviluppando relazioni trasparenti con i nostri clienti.

**Il nostro impegno quotidiano** è generare valore duraturo per i nostri clienti e per la cooperativa, garantendo ai nostri soci e dipendenti **le migliori condizioni occupazionali**.



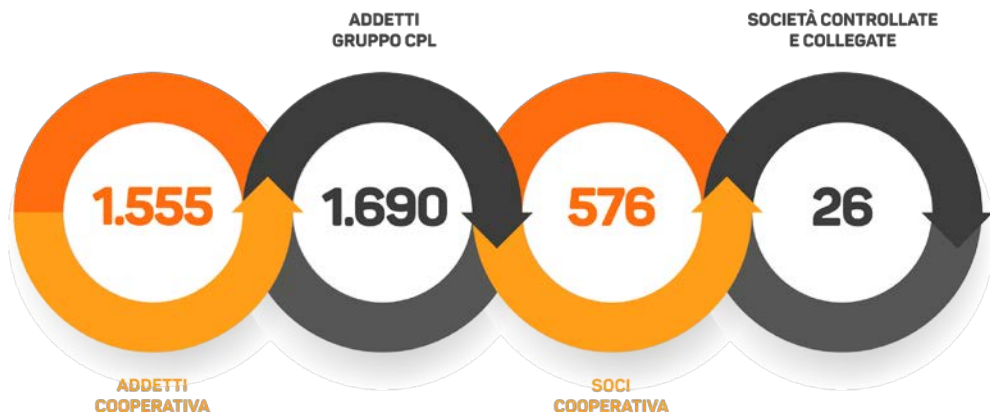
# La Nostra Storia

Nata nel 1899, CPL CONCORDIA è una delle più importanti e longeve società cooperative italiane del settore **Energia e Servizi**.

Dal 1963, con la realizzazione della prima rete gas, inizia per CPL un periodo di trasformazione e rapido sviluppo verso l'intero mercato energetico.

Oggi l'offerta di CPL comprende **ingegneria, costruzione e servizi** per i **settori Gestione Calore, Gas, Cogenerazione e ICT**.

# I nostri numeri



279,48 mln €



VALORE DELLA  
PRODUZIONE

**COOPERATIVA**

DATI AGGIORNATI AL 31/12/2020

131,21 mln €



PATRIMONIO  
NETTO

295,28 mln €



VALORE DELLA  
PRODUZIONE

**GRUPPO**

DATI AGGIORNATI AL 31/12/2020

137,49 mln €



PATRIMONIO  
NETTO



## Le nostre sedi

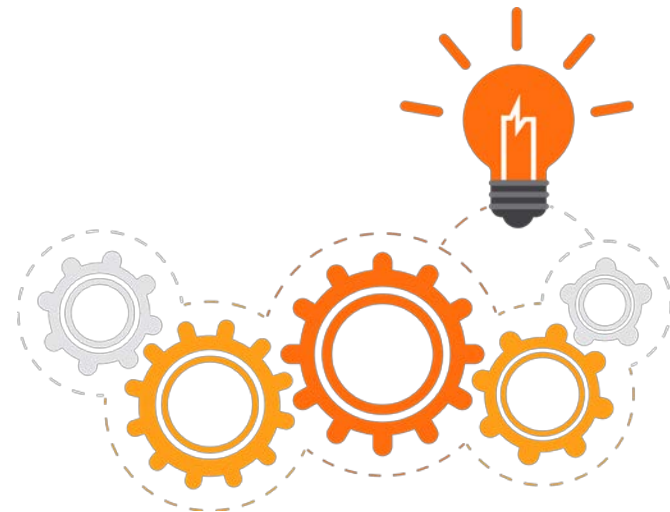
- Sede Legale: Concordia sulla Secchia (MO)
- Sedi Operative: Melegnano (MI), Padova, Bologna, Arezzo, Fano (PU), Roma, Sant'Omero (TE), Nola (NA), Bari, Sassari

## PNRR un'opportunità storica

L'Italia, attraverso il **Piano Nazionale di Ripresa e Resilienza**, ha un'occasione unica per **trasformare i servizi della Pubblica Amministrazione** in un'ottica di **efficienza operativa, gestionale ed ambientale**.

**CPL** collabora da sempre al fianco della Pubblica Amministrazione ed oggi si propone di supportarla nel **raggiungimento degli obiettivi previsti dal PNRR**. CPL opera nel settore dell'**energia**, dalla **produzione al trasporto, all'utilizzo efficiente**, adottando **innovazione tecnologica e gestionale**.

Il PNRR individua azioni in **tutti i principali servizi che la PA offre ai cittadini**, migliorarli significa **migliorare la vita di tutti noi**. Come azienda ci sentiamo obbligati a **rispondere con il massimo impegno, capacità, passione, conoscenza e storia** che ci hanno contraddistinti (oltre 120 anni di storia lo testimoniano).





## Investimenti & Sviluppi prioritari

Importanti investimenti sono in corso in tutta Italia nella **riqualificazione sismica** ed **energetica** delle scuole e delle università, di cinema, teatri e musei, ma per un vero ammodernamento del paese ne serviranno molti di più, però tali **investimenti sono difficilmente remunerabili attraverso il contratto di gestione energia o di facility management.**

Il **PNRR** offre l'opportunità di **promuovere economicamente gli investimenti nel campo della produzione di energia e della filiera sottesa. Il fotovoltaico, il biometano, l'idrogeno verde e l'efficienza energetica** sono sicuramente gli assi di sviluppo principali nell'ottica della sostenibilità, anche e soprattutto nel Sud Italia, che, per caratteristiche naturali, può cogliere rilevanti opportunità e contribuire significativamente al **cambiamento energetico italiano.**

*Il cambiamento climatico, la pandemia e le tensioni geopolitiche ci insegnano che è tempo di agire seriamente e con determinazione.*



## Focus Efficienza Energetica e Gestione Calore

Il **Superbonus 110%** e gli altri meccanismi incentivanti stanno dando l'opportunità di **ammodernare gli edifici pubblici e privati**, aumentandone l'**efficienza energetica**, la sicurezza ed il decoro, riducendo quindi gli oneri di gestione a carico delle comunità.

Malgrado l'arco temporale previsto non consentirà di efficientare tutti gli edifici, il PNRR permetterà di incrementare l'efficienza degli edifici pubblici e **CPL CONCORDIA** è pronta a proporre alla **PA soluzioni innovative** che permetteranno di **ammodernare ed efficientare**, rendendo “**smart**” gli **edifici**, aumentandone la fruibilità sociale, in particolar modo nei contesti urbani periferici.

Istituzioni quali **Comune di Napoli, Città Metropolitana di Napoli, Regione Campania, Provincia di Salerno, Cortei dei Conti di Napoli, Università di Catania, RFI SICILIA, ISMET Palermo**, sono già nostri clienti attraverso una partnership tra CPL CONCORDIA e Consorzio INTEGRA.





## Focus Acqua

La gestione ottimale e l'**uso efficiente dell'acqua** è una **priorità** del PNRR, così come la **generazione e l'uso efficiente dell'energia**.

I recenti **stanziamenti al Sud** (circa 500 milioni di Euro) ed il **bando nazionale** di 900 milioni, potranno consentire ai gestori di **ammodernare le reti di distribuzione dell'acqua** rendendole più sicure, produttive e digitali.

CPL è al lavoro per lo sviluppo di **reti digitali** per supportare i gestori dei servizi idrici integrati nella **telelettura dei contatori digitali** nel bilanciamento delle reti e nella **individuazione delle perdite**. **Inoltre, sistemi di efficientamento dei consumi elettrici, ottimizzazione del processo energetico dei depuratori** per la produzione di energia elettrica e calore attraverso l'uso dei **fanghi di depurazione, che oggi possono contribuire alla riduzione dell'import di gas naturale** con la **produzione di biometano**.

Il **Sud Italia** anche in questo caso può cogliere innumerevoli opportunità.

## Focus Biometano

Il Progetto intende sostenere con 1,92 miliardi lo sviluppo del biometano con l'obiettivo di:

- **riconvertire e migliorare l'efficienza di impianti biogas esistenti** verso la **produzione totale o parziale di biometano** da utilizzare sia nel settore del riscaldamento e raffrescamento industriale e residenziale sia nel settore dei trasporti;
- **supportare la realizzazione di nuovi impianti** (attraverso il contributo del 40% dell'investimento);
- **promuovere l'utilizzo del digestato** per la riduzione dell'utilizzo di fertilizzanti chimici in agricoltura (attenzione alla qualità dei prodotti).

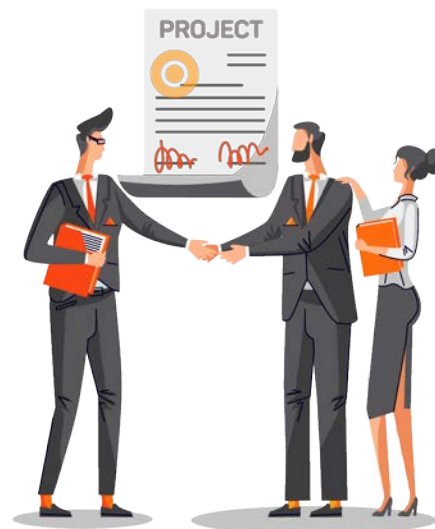


## Focus Partenariato Pubblico Privato (PPP)

L'**istituto del Partenariato Pubblico Privato**, normato dal decreto 50/2016 all'art. 183 e dal manuale Eurostat sul disavanzo del debito pubblico (ver. 2019), nonché dallo stesso Piano Nazionale di Ripresa e Resilienza, è individuato come lo strumento in grado di accelerare gli investimenti nell'arco temporale di disponibilità del PNRR e offrire **il cofinanziamento privato per l'esecuzione delle opere pubbliche**, moltiplicando quindi le risorse disponibili, laddove possibile.

È dunque opportuno che le stazioni appaltanti **rafforzino l'utilizzo del PPP**.

CPL è, anche in questo caso, pronta a impegnarsi **con l'esperienza** maturata nell'applicazione di tale istituto.



## Conclusioni

Molto si è fatto fino ad ora per **snellire** e **semplificare** le **normative** e la **burocrazia in Italia**, ma, come **operatore di servizi energetici** ed in molti casi **investitore diretto** nei **progetti**, riteniamo che un contesto normativo efficiente e stabile sia fondamentale per lo sviluppo del paese e delle comunità locali, alle quali è demandato il raggiungimento degli obiettivi finali.

Come nostra consuetudine, siamo a disposizione dei territori e delle comunità per il raggiungimento di tali obiettivi con la **competenza** e la **passione** che da quasi **123 anni** ci contraddistinguono.





# GRAZIE PER L'ATTENZIONE



CPL CONCORDIA Soc. Coop.  
Via Achille Grandi, 39 - 41033 Concordia s/S (MO)  
Tel: +39 0535 616111 - Fax: +39 0535 616300  
info@cpl.it - www.cpl.it

## ENERGYMED 2022

Convegno Inaugurale  
"PNRR e Transizione  
energetica: lo stato di  
attuazione per il Sud"